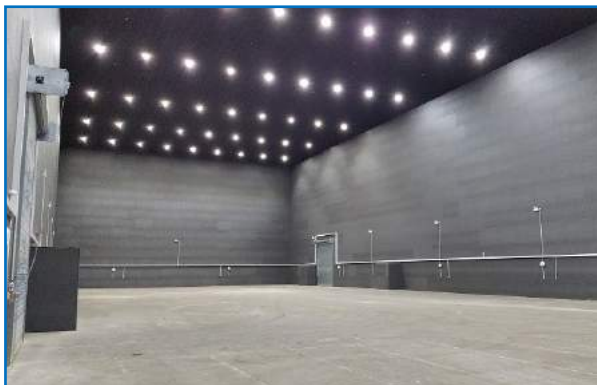




Wrth i fwy a mwy o ffilmiau a rhaglenni teledu gael eu cynhyrchu yng Nghymru yn ystod y blynyddoedd diwethaf, De Cymru yw'r prif ffocws erbyn hyn, yn enwedig o amgylch Caerdydd. Wolf Studios Wales (isod) yw'r cyfleuster modern diweddaraf sydd ar gael yng Nghaerdydd, ynghyd â Great Point—Seren Studios.



Ymhellach i'r gorllewin ar hyd yr M4, mae Dragon Studios ger Pen-y-bont ar Ogwr hefyd wedi cael eu defnyddio ar gyfer nifer o gynyrchiadau proffil uchel yn yr Unol Daleithiau, gan gynnwys Brave gan New World NBCUniversal a Will gan TNT.

Mae yna hefyd nifer o safleoedd diwydiannol mawr, segur ledled Cymru y gellir eu haddasu i'w defnyddio fel gofod stiwdio.

**I gael rhagor o wybodaeth am ofod stiwdio/adeiladau neu unrhyw agweddau ar ffilmio yng Nghymru, cysylltwch â:**

Penny Skuse— Swyddog Cyswllt Ffilmio  
Sgrîn Cymru—Swyddfa'r De  
Cymru Greadigol  
(e): [Penny.Skuse@llyw.cymru](mailto:Penny.Skuse@llyw.cymru)

## Dragon Studios

Pen-y-bont ar Ogwr, De-ddwyrain Cymru



Saif Dragon Studios lai na 2.5 milltir oi Gyffordd 35 ar draffordd yr M4, sydd 5 milltir (20 munud) o Gaerdydd. Cartref yn y gorffennol i gyfres ddrama *Will gan TNT* a *Brave New World* gan NBCUniversal yn 2019.

- Stiwdio 1, 3, 4 - 10,130 o droedfeddi sgwâr (941.08 o fetrau sgwâr)
- Stiwdio 2—20,481 o droedfeddi sgwâr (1,902.78 o fetrau sgwâr)
- 10.25m o ofod gwag o dan bob llwyfan
- Swyddfeydd dau lawr sy'n fwy na 18,000 o droed-



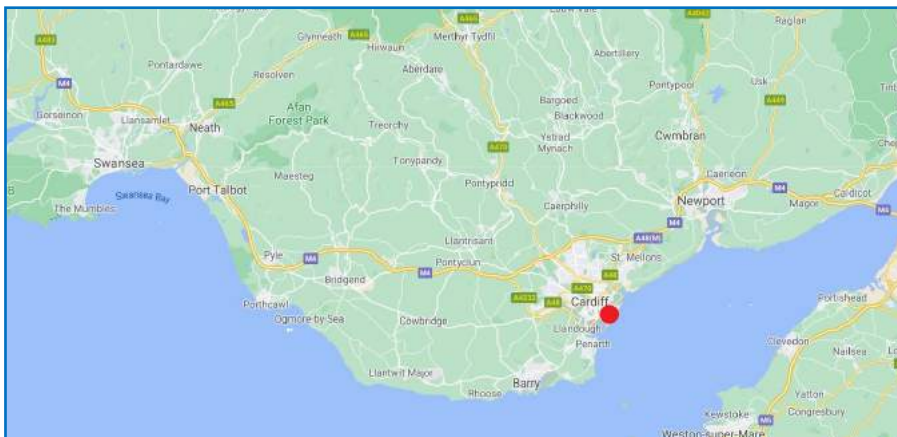
## Great Point—Seren Stiwdios Caerdydd, De-ddwyrain Cymru



Mae Great Point—Seren Stiwdios yn cynnig 4 x llwyfan ac mae gan bob un ohonynt uchder gweithio o 23 troedfedd (7.1m):

- Llwyfannau 1 a 2 - tua 20,000 o droedfeddi sgwâr yr un
- Llwyfan 3 - 15,900 o droedfeddi sgwâr
- Llwyfan 4 - 16,500 o droedfeddi sgwâr

Hefyd, mae gofod swyddfa a gweithdy cynhyrchu ar gael ynghyd â digon o le i barcio. Mae tenantiaid ar y



## Wolf Studios Wales Caerdydd, De-ddwyrain Cymru



Cyfleuster o'r radd flaenaf yng Nghaerdydd, sy'n gartref ar hyn o bryd i i amrywiaeth o brosiectau teledu Bad Wolf.

- Llwyfan 1: 21,661 o droedfeddi sgwâr, uchder: 32 - 41 o droedfeddi
- Llwyfan 2: 14,531 o droedfeddi sgwâr, uchder: 35 - 41 o droedfeddi
- Llwyfan 3: 14,531 o droedfeddi sgwâr, uchder: 35 - 41 o droedfeddi
- Llwyfan 4/5: 51,135 o droedfeddi sgwâr, uchder: 35- 41 o droedfeddi
- Llwyfan 6: 24,497 o droedfeddi sgwâr, uchder 57.5 droedfeddi

Mae'n cynnwys swyddfeydd cynhyrchu hyblyg, ystafelloedd ychwanegol ynghyd â storfa ar gyfer gwisgoedd a phropiau. Yn agos i ganol dinas Caerdydd ac ardal y Bae.



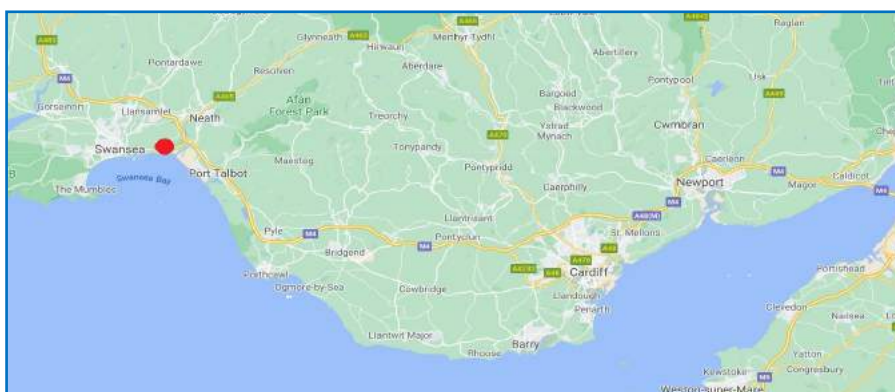
## Stwdios y Bae

Ger Abertawe, De-orllewin Cymru



Ffilmiwyd tri thymor o *Da Vinci's Demons* ar gyfer Starz / BBC Worldwide yma, yn ogystal â'r gyfres *The Collection* ar Amazon Prime. Mae'r hen ffatri rhannau ceir enfawr yn cynnig gofod stiwdio ynghyd â blociau swyddfa dau lawr annibynnol, gweithdai, storfa ar gyfer propiau, ardal allanol a digon o le i barcio. Saif ar y briffordd sy'n mynd i ganol Dinas Abertawe ac mae mynediad da i draffordd yr M4.

- Cyfanswm o 260,000 o droedfeddi sgwâr (24,619 o fetrau sgwâr)
- Uchder isaf y bondo - 6.1m



**BAY STUDIOS**  
STIWDIO'R BAE

## Queensway Meadows Casnewydd, De-ddwyrain Cymru

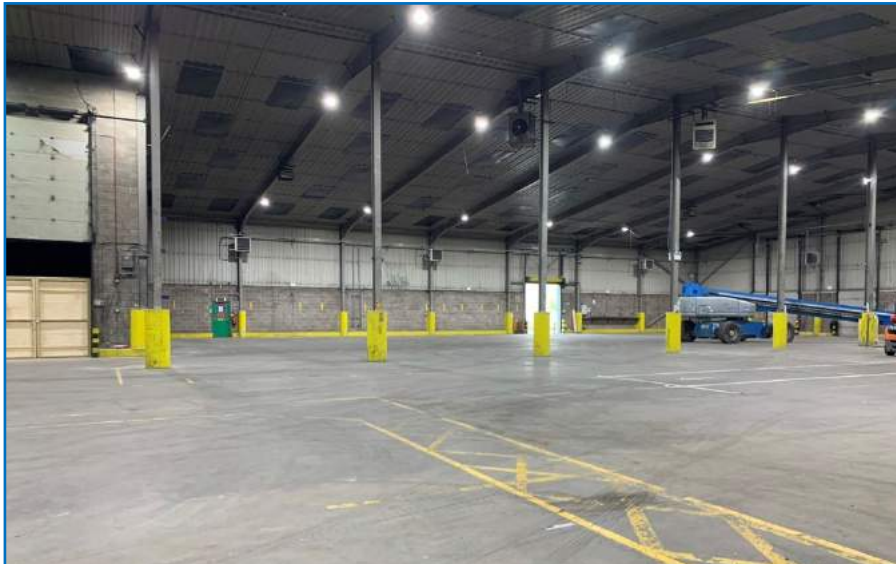


Mae'n cynnig swyddfeydd mawr cynllun agored; cegin arlwyyo a ffreutur; ystafelloedd colur, gwisgoedd a newid; ardal allanol a maes parcio mawr. Uchder gweithio o 5.5m (18 o droedfeddi).

- Stiwidio 1 - 16,172 o droedfeddi sgwâr (gan gynnwys ystafell baentio)
- Stiwidio 2 - 12,498 o droedfeddi sgwâr
- Stiwidio 3 - 12,771 o droedfeddi sgwâr
- Stiwidio 4 - 39,245 o droedfeddi sgwâr (gan gynnwys is-orsaf)
- Stiwidio 5 - 33,948 o droedfeddi sgwâr



## Unit 4, Nash Mead Newport, South East Wales



Adeilad yng Nghasnewydd a ddefnyddiwyd gynt gan Urban Myth Films ar gyfer *War of the Worlds*. Mae system ddiogelwch bob awr o bob dydd gyda lle i barcio a lle ar gyfer gosod unedau.

Hefyd, ceir swyddfeydd cynhyrchu, ceginau, toiledau a chyfleusterau cawod; storfa ar gyfer propiau a boel-er biomas. Uchder gweithio o 5.5m (18 o droedfeddi).

Stiwdio A - 22,435 o droedfeddi sgwâr  
Stiwdio B - 16,366 o droedfeddi sgwâr  
Stiwdio C - 2,012 o droedfeddi sgwâr



## Stiwdios Porth y Rhath Bae Caerdydd, De-ddwyrain Cymru



Porth y Rhath yw canolfan ragoriaeth y BBC ar gyfer Drama yng Nghaerdydd. Fe'i hagorwyd yn 2011 ac mae'r cyfleusterau yno ymhlith y mwyaf modern sydd ar gael.

- Cyfanswm o 175,000 o droedfeddi sgwâr
- 9 x Stiwdio HD
- 3 x lot ffilmio allanol
- Cyfleusterau ôl-gynhyrchu

Dyma gartref parhaol, pwrpasol rhai o ddramâu blaenllaw'r BBC - *Doctor Who*, *Casualty* a'r opera sebon Gymraeg, *Pobol y Cwm*.

Mae'r stiwdios yn ganolbwynt ar gyfer cynaliadwyedd creadigol, gan ddod â thalent ynghyd a chaniatáu i wybodaeth ac arbenigedd gael eu rhannu a'u trafod â'r holl gynrychiadau sydd wedi'u lleoli yno.

